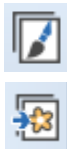


Color Photostitch

Hente foto



- Åpne BERNINA Embroidery Software 8.
- Gå til Artwork Canvas.
- Velg "Load Artwork".
- Hent frem Libraries> Pictures.
- Velg mappen BERNINA 8 Pictures> Artwork> PhotoStitch.
- Velg Cat Face og klikk på Import.
- Trykk Enter for å plassere bildet.



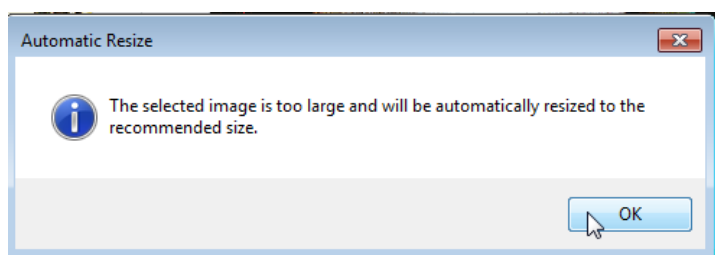
For beste resultat bør du kun anvende skarpe og klare bilder med god kontrast.

I Windows10 skal du selv aktivere "Show Libraries" for å kunne se bildene som ligger i biblioteket.

Konvertere til Color PhotoStitch



- Gå tilbake til Embroidery Canvas.
- Mens bildet stadig er valgt klikk på Color PhotoStitch i Auto-Digitize verktøymenyen.
- Dersom fotoets størrelse er for stor vil det automatisk bli tilpasset i redigerings prosessen.
- Klikk OK i dialogboksen som åpner.

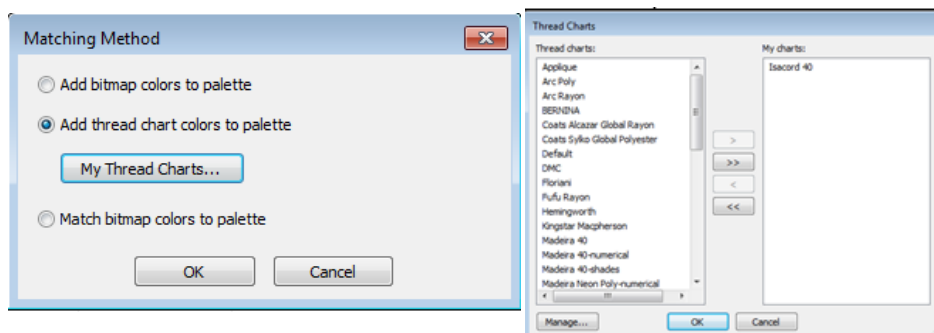


Om du ikke kan se fotoet på aktiver „Bitmaps“.

Adjust...

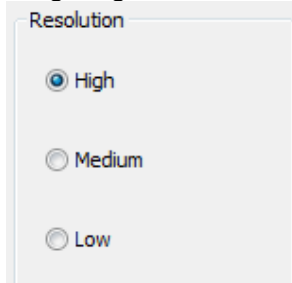
- Klikk på Adjust for å tilpasse lys og kontrast ved å klikke og skyv mot høyre.
- Juster Lightness til 3.5 og Contrast til 10.
- Bekreft med OK.
- Velg Matching Method for velge og tilpasse bitmap farger eller trådfarger til din fargepalett.
- Du kan også velge et trådkort som standard farger

Matching Method...



Corel Photo-Paint kan anvendes til å redigere fotoet for å få best mulig resultat.

- Klikk på My Thread Charts for å velge ditt trådmerke.
- Legg til "Isacord 40" til din oversikt om ikke noe er valgt.
- Klikk "OK"; og "OK" igjen for å lukke vinduet.
- Velg "High" for å få beste oppløsning.



Høy oppløsning gir bedre detaljer, men også flere sting i broderiet.



- Sett antall trådfarger til 10.
- Klikk "OK" for å starte stingsetningsprosessen.
- Aktiver Show Artistic view om den ikke er aktivert.
- Deaktiver Bitmaps for å se resultatet.



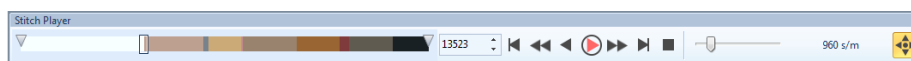
Mellom 7-10 gir best resultat.



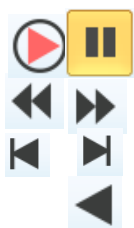
Stitch Player

- Åpne Stitch Player ved å velge den i verktøymenyen (eller trykk Shift + R).
- Tilpass hastigheten ved å klikke og skyve på pilen.

Stitch Player er et fantastisk verktøy som viser hvordan motivet blir brodert ut



- Helt alminnelige ikoner for avspilling av broderiforløpet :



- Play / Pause
- Forrige / Neste farge
- Start / Slutt
- Play tilbake

- For kun å avspille en spesiell del av motivet kan du spesifisere det ved hjelp av start og slutt punkt i fargeoversikten.



- Stitch Player lukkes ved å trykke på Stitch Player ikonet igjen.